

FEITEN EN CIJFERS

2021-2022

Aanmeldingen = datum ontvangst tussen 1-8 en 1-8.
Afgiften = datum besluit tussen 1-8 en 1-8.



250

scholen



42

schoolbesturen



11

speciaal basisonderwijs



11

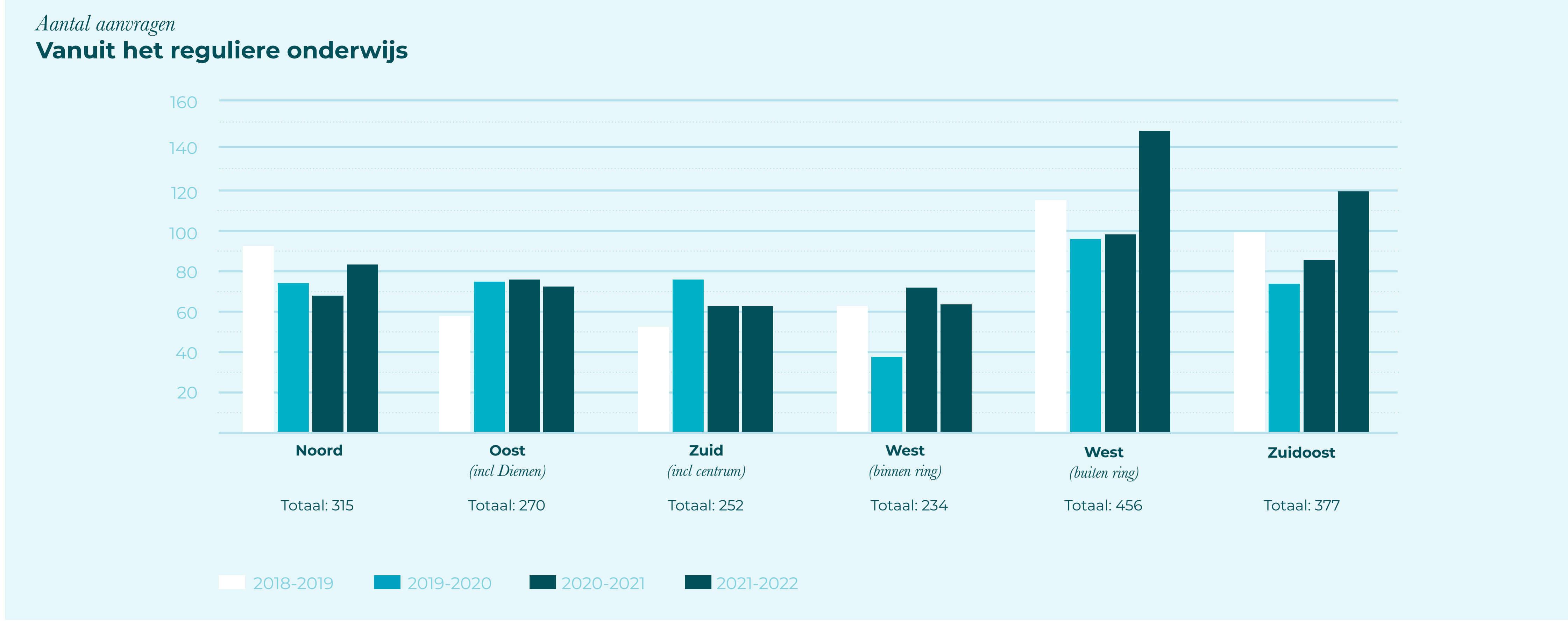
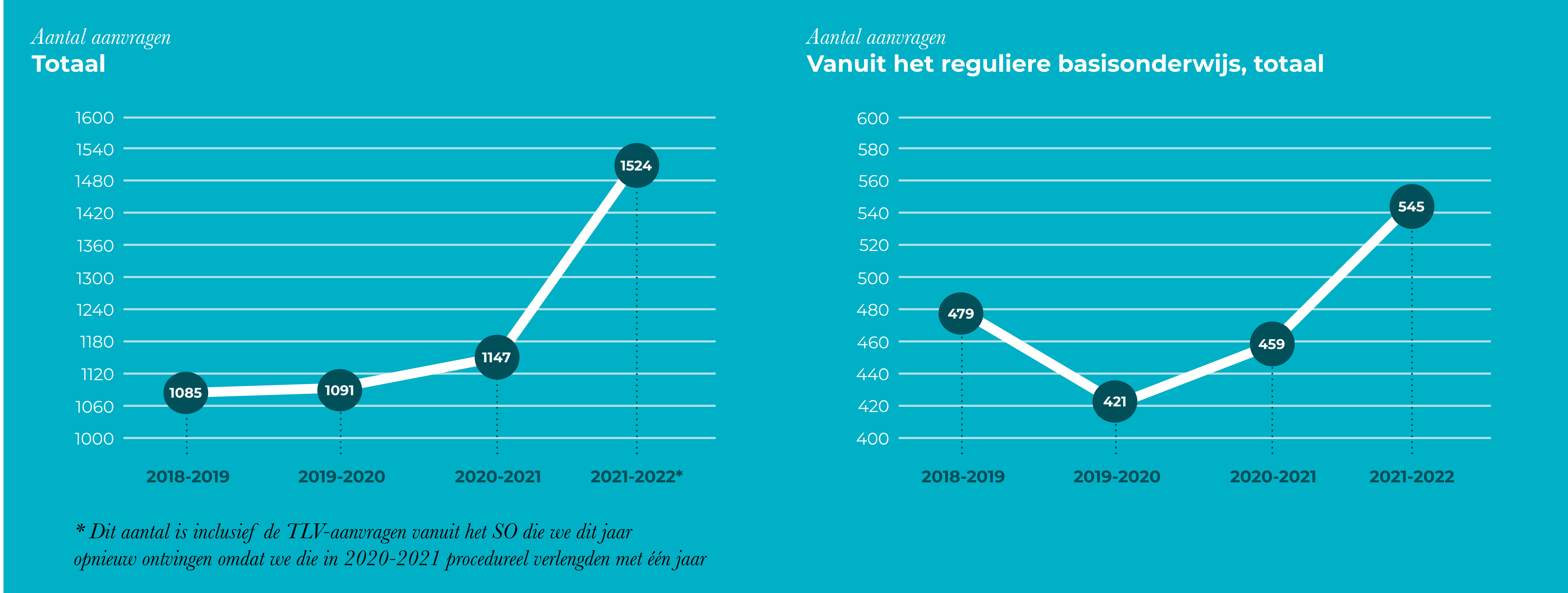
speciaal onderwijs

Wist je dat..

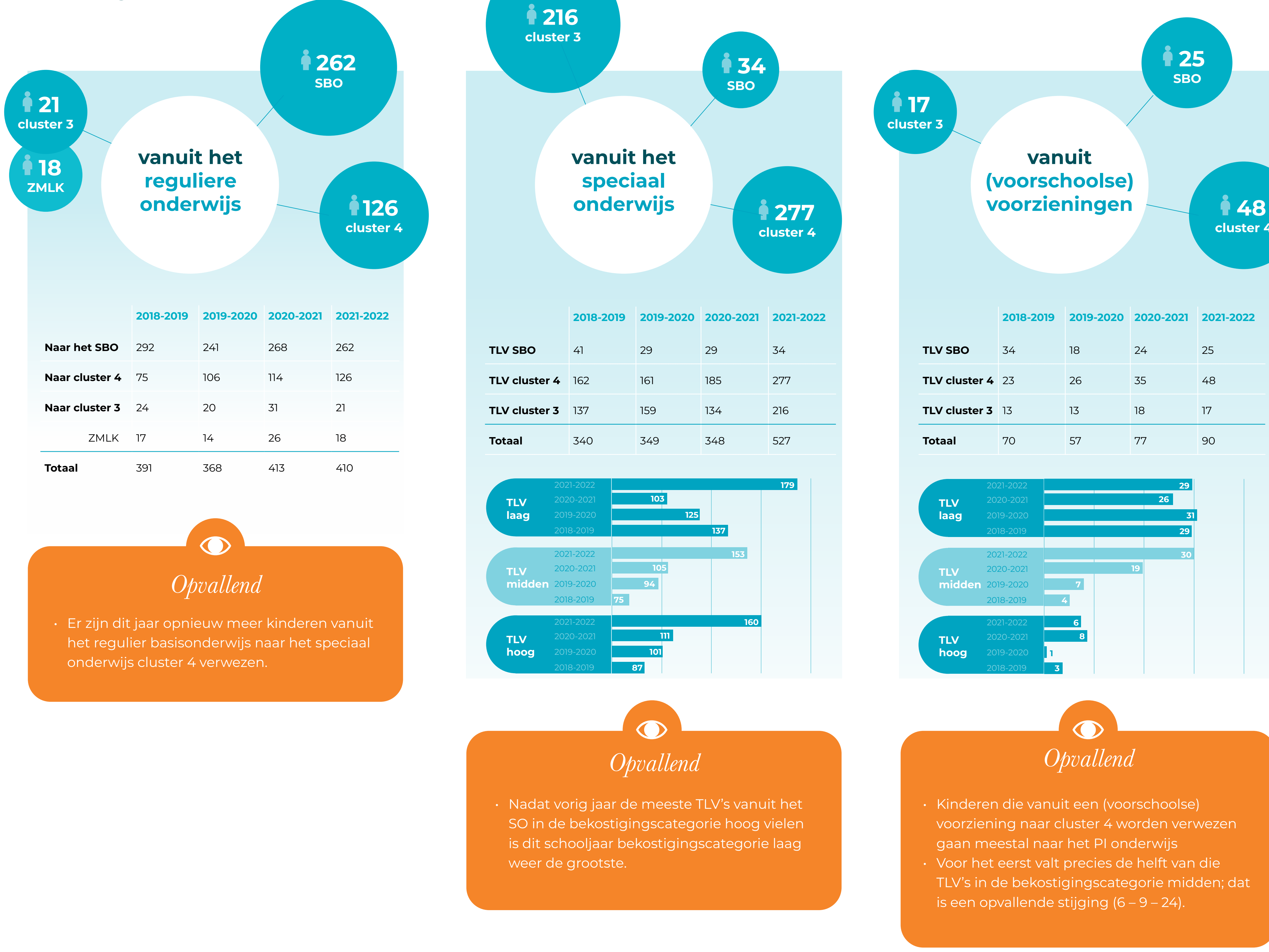
- Het leerlingenaantal in het regulier basisonderwijs blijft dalen, maar het **leerlingenaantal in het SBO en SO stijgt**.
- Het aantal TLV-aanvragen vanuit het regulier basisonderwijs blijft toenemen.
- In Amsterdam en Diemen gaan **steeds meer kinderen naar het SBO of SO**, maar het zijn er in verhouding minder dan in Rotterdam, Utrecht en Den Haag.

Toelaatbaarheidsverklaringen (TLV)

Aanvragen



Toekenningen TLV



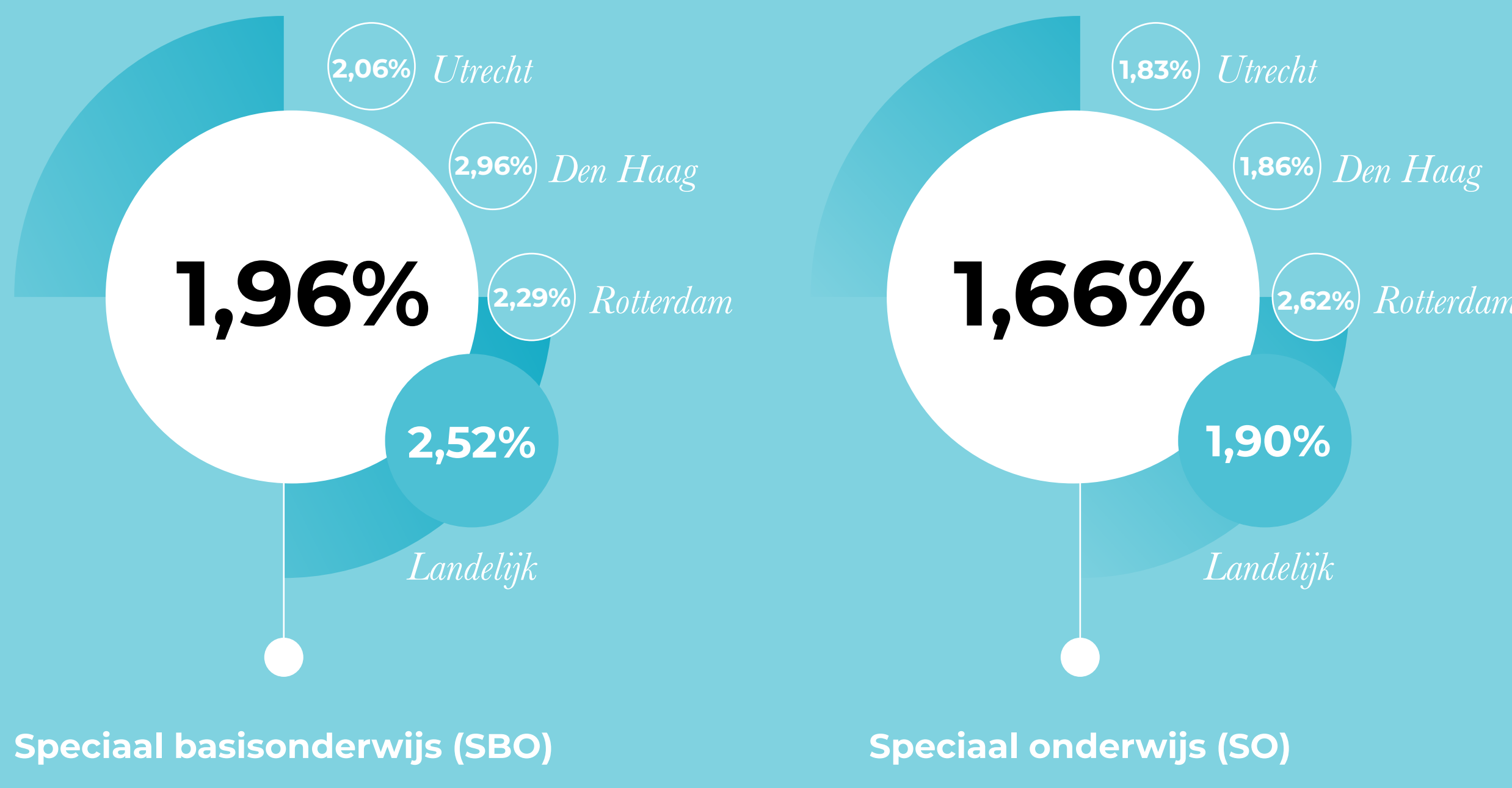
Aantal thuiszitters gestegen

+24

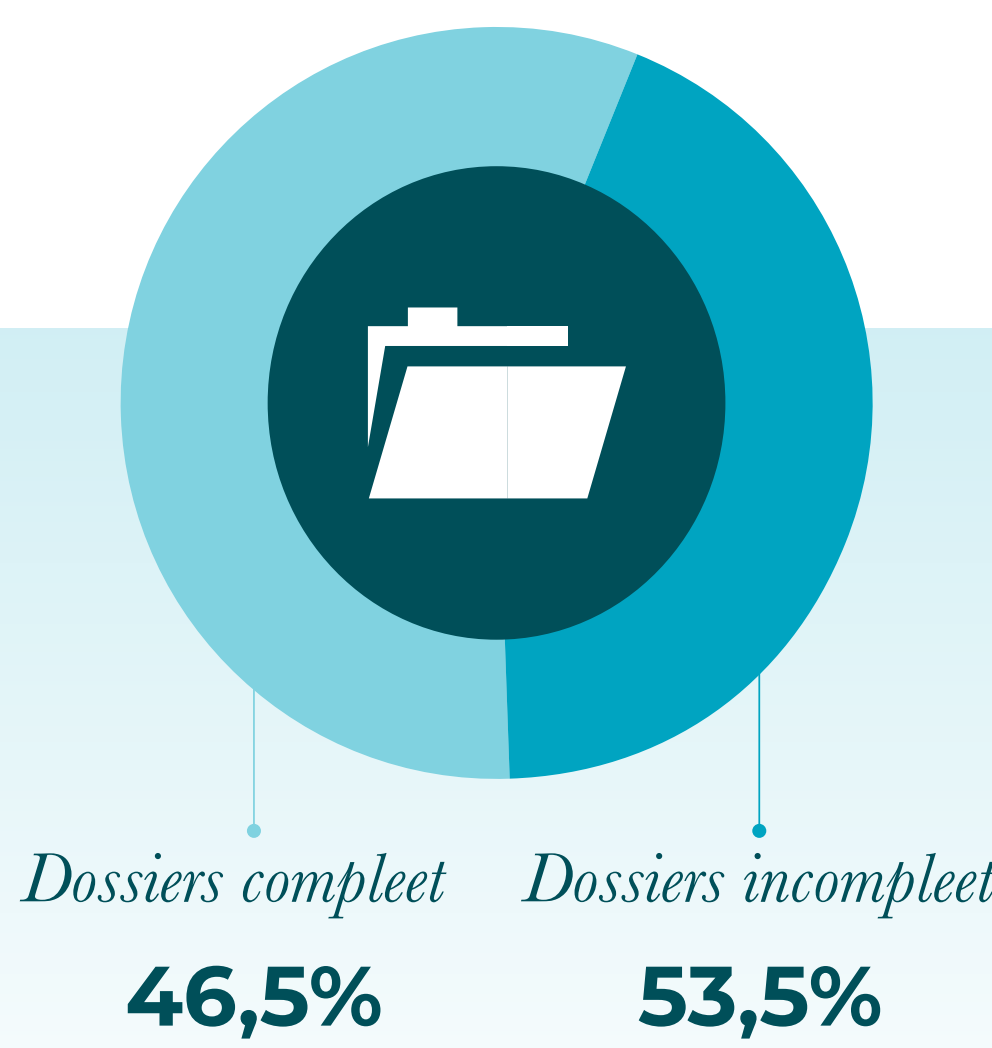
Thuiszitters	2018-2019	2019-2020	2020-2021	2021-2022
Totaal	128	103	199	223
Waarvan 4-jarigen	28 (21,9%)	25 (24,3%)	51 (25,6%)	55 (24,7%)
Langer dan 3 maanden thuis	68 (53%)	76 (78%)	136 (68%)	142 (64%)

Deelnemerspercentage

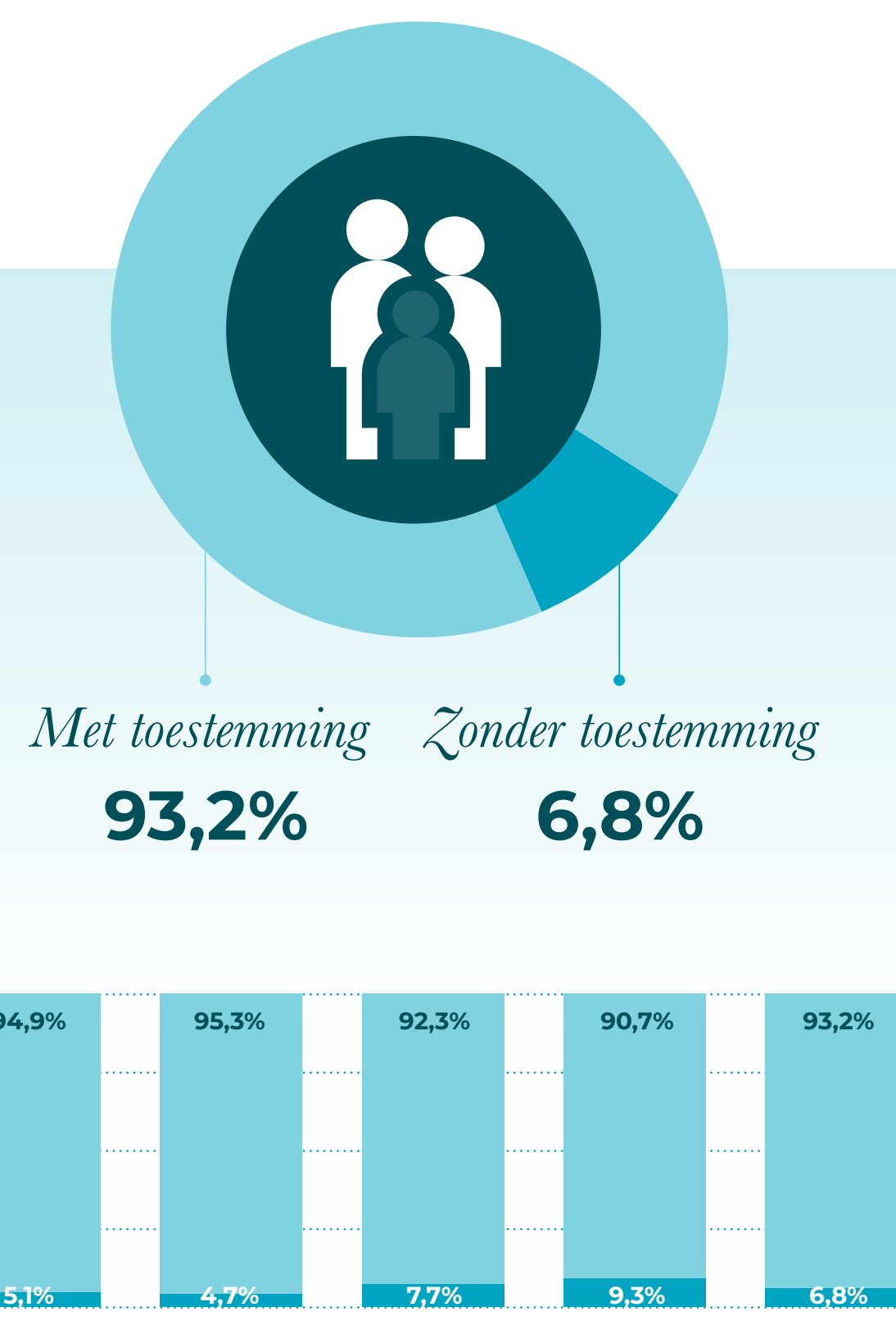
Het percentage van alle leerlingen in Amsterdam en Diemen dat naar het SBO of SO gaat



Complete en incomplete dossiers bij aanvraag TLV



Toestemming van ouders bij aanvraag TLV



Het aantal complete dossiers neemt licht toe

Aandachtspunt: Meer dan de helft van het aantal aanvragen is niet compleet op het moment dat we deze ontvangen. Dat betekent dat er veel tijd gaat naar het completeren van de aanvraag en dat de aanvraag later in behandeling wordt genomen.

Het aantal bezwaren op het TLV-besluit

2021-2022	7
2020-2021	12
2019-2020	10
2018-2019	6

Autisme steunpunt

Vergroot kennis op scholen over autisme door middel van consultaties en teamtrainingen

	2018-2019	2019-2020	2020-2021	2021-2022
Aantal keer gebruik van gemaakt	183	159	198	233

Expertgroep medische- of revalidatiehulpvragen

Begeleidt en adviseert scholen over kinderen met een chronische ziekte of motorische beperking

	2018-2019	2019-2020	2020-2021	2021-2022
Aantal trajecten behandeld in een schooljaar	129	103	88	104
Gemiddeld aantal trajecten per maand	74,4	82,1	76,3	85,2
Gemiddelde duur van een traject (in maanden)	5,8	9,4	8,4	8,3